



Città di Aosta
Regione Autonoma Valle d'Aosta

Ville d'Aoste
Région Autonome Vallée d'Aoste

Estratto Protocollo di regolamentazione delle misure per il contrasto e il contenimento della diffusione del virus Covid-19 in relazione allo svolgimento in sicurezza dei MERCATI SETTIMANALI ALL'APERTO nel Comune di Aosta.

B. MISURE PER GLI ESERCENTI

- Prima dell'inizio delle operazioni di vendita porre a terra la segnaletica finalizzata a tenere la distanza dei clienti dal banco e al fine di evitare il formarsi di assembramenti;
- Pulizia e igienizzazione quotidiana delle attrezzature prima dell'avvio delle operazioni di vendita;
- Uso obbligatorio delle mascherine;
- Uso dei guanti o in alternativa frequente igienizzazione delle mani;
- Ampia disponibilità e accessibilità di sistemi per la disinfezione delle mani anche per la clientela, in particolare accanto ai sistemi di pagamento;
- Disponibilità di guanti monouso a disposizione della clientela per toccare e scegliere in autonomia capi di abbigliamento;
- Rispetto del distanziamento interpersonale di almeno un metro (anche dagli altri operatori con particolare attenzione alle operazioni di carico e scarico);
- in caso di vendita di beni usati: igienizzazione dei capi di abbigliamento e delle calzature prima che siano poste in vendita.
- Il camerino di prova abiti dovrà essere igienizzato ad ogni cambio cliente.

Modalità di igienizzazione delle attrezzature

Si richiama il fatto che la nota del Ministero della Salute prot. 9361 del 18.03.2020, precisa che *"le guide ECPD e OMS indicano per la disinfezione di superfici dure l'uso di ipoclorito di sodio in concentrazione iniziale del 5 % ... "* mentre *"...siano considerate misure di prevenzione primaria indirizzate alla sanificazione di oggetti e superfici soggette a contatto diretto con la popolazione ..., da realizzarsi, come per le altre superfici, con soluzioni di ipoclorito di sodio allo 0,1% dopo pulizia con un detergente neutro; alternativamente, per superfici che potrebbero essere danneggiate dall'ipoclorito di sodio, è adeguata una soluzione di etanolo al 70% in volume."*



Città di Aosta

Regione Autonoma Valle d'Aosta

Ville d'Aoste

Région Autonome Vallée d'Aoste

Nel caso della igienizzazione delle attrezzature:

- dotarsi di mascherina, guanti monouso, carta assorbente “Scottex”, detergente antibatterico per le mani e disinfettante detergente a base di alcool o cloro per superfici;
- prima di iniziare a disinfettare bisogna indossare la mascherina monouso;
- passare la soluzione igienizzante sulle mani in maniera accurata prima di indossare i guanti monouso;
- versare il disinfettante detergente a base di alcool o cloro sulla carta assorbente e quindi procedere con la pulizia. Al termine della pulizia gettare la carta assorbente nella raccolta differenziata;
- una volta terminato avere cura di togliere i dpi indossati iniziando dai guanti e finendo con la mascherina. I DPI andranno gettati nella raccolta indifferenziata. Frizionarsi le mani con soluzione alcolica.



Città di Aosta

Regione Autonoma Valle d'Aosta

Ville d'Aoste

Région Autonome Vallée d'Aoste

C. MISURE PER I CLIENTI

- Rispetto del distanziamento interpersonale di almeno un metro in ogni situazione, con eccezione per i membri del medesimo nucleo familiare;
- Rispetto delle disposizioni relative alla regolamentazione degli accessi, ai sensi unici, al divieto di accedere allo spazio tra un posteggio e l'altro;
- Uso obbligatorio delle mascherine;
- Uso dei guanti "usa e getta" nelle attività di acquisto:
 - obbligatorio per l'acquisto di alimenti e bevande;
 - obbligatorio per scegliere e toccare capi di abbigliamento;
 - negli altri casi in alternativa frequente igienizzazione delle mani utilizzando anche i sistemi messi a disposizione dagli esercenti;
- nei banchi di prodotti alimentari divieto di toccare la merce;
- prima del pagamento con pos obbligo di frizionarsi le mani con gel igienizzate (anche se si indossano i guanti).



Città di Aosta
Regione Autonoma Valle d'Aosta

Ville d'Aoste
Région Autonome Vallée d'Aoste



Ministero della Salute



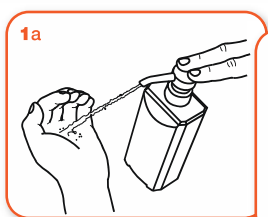
Centro nazionale per la prevenzione
e il controllo delle malattie

Come **frizionare** le mani con la soluzione alcolica?

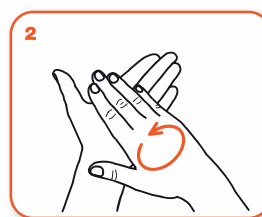
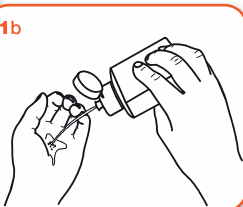
USA LA SOLUZIONE ALCOLICA PER L'IGIENE DELLE MANI!
LAVALE CON ACQUA E SAPONE SOLTANTO SE VISIBILMENTE SPORCHE!



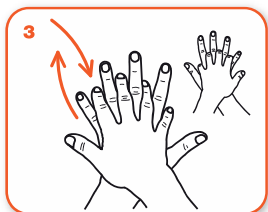
Durata dell'intera procedura: **20-30 secondi**



Versare nel palmo della mano una quantità di soluzione sufficiente per coprire tutta la superficie delle mani.



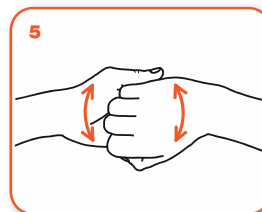
frizionare le mani palmo
contro palmo



il palmo destro sopra il dorso
sinistro intrecciando le dita tra
loro e viceversa



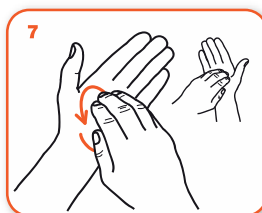
palmo contro palmo
intrecciando le dita tra loro



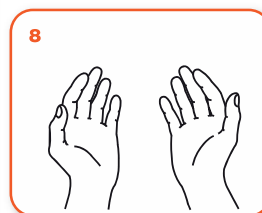
dorso delle dita contro il palmo
opposto tenendo le dita strette
tra loro



frizione rotazionale del pollice
sinistro stretto nel palmo
destro e viceversa



frizione rotazionale, in avanti ed
indietro con le dita della mano
destra strette tra loro nel palmo
sinistro e viceversa



...una volta asciutte, le tue mani
sono sicure.

WORLD ALLIANCE
for PATIENT SAFETY

WHO acknowledges the Hôpitaux Universitaires de Genève (HUG), in particular the members of the Infection Control Programme, for their active participation in developing this material.
October 2006, version 1.



All reasonable precautions have been taken by the World Health Organization to verify the information contained in this document. However, the published material is being distributed without warranty of any kind, either expressed or implied. The responsibility for the interpretation and use of the material lies with the reader. In no event shall the World Health Organization be liable for damages arising from its use.








Design: worldalliance network



Città di Aosta
Regione Autonoma Valle d'Aosta

Ville d'Aoste
Région Autonome Vallée d'Aoste

Informativa su come togliersi i guanti monouso in sicurezza



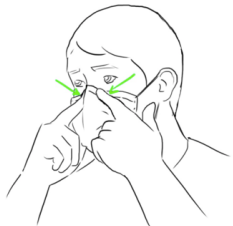
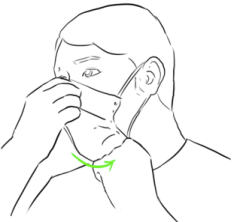


	1. Prendere il guanto all'altezza del polso e tirare.
	2. Con cautela e lentamente tirare il guanto verso la punta delle dita e contemporaneamente rovesciando il guanto in modo che la parte interna vada verso l'esterno.
	3. Continuare a tirare il guanto verso la punta delle dita.
	4. Rimuovere completamente il guanto trattenendolo nella mano guantata.
	5. Inserire un dito della mano libera nel guanto rimasto fino a circa metà del dito.
	6. Ruotare il dito di circa 180 gradi e cominciare a tirare il guanto verso la punta delle dita. Facendo ciò il primo guanto tolto verrà racchiuso nel guanto che si sta togliendo. Anche per il secondo guanto la parte interna viene portata all'esterno.
	7. Prendere i guanti con la mano già libera toccando solo la superficie non contaminata, cioè la superficie interna del guanto. Tirare leggermente per liberare anche la punta delle dita della seconda mano. Gettare i guanti nell'apposito recipiente. Lavarsi con cura le mani.



Città di Aosta
Regione Autonoma Valle d'Aosta

Ville d'Aoste
Région Autonome Vallée d'Aoste

Informativa su come indossare la mascherina

	<ol style="list-style-type: none">1 Prima di indossare la mascherina, lavati le mani con acqua e sapone o con una soluzione alcolica.2 Maneggia la mascherina utilizzando i lacci/elastici e comunque sempre avendo effettuato correttamente la procedura di igiene delle mani e/o con guanti puliti.
	<ol style="list-style-type: none">3 Assicurati che il lato corretto della mascherina, solitamente bianco in quelle colorate, sia rivolto verso l'interno e che la parte rigida, ove presente, (stringinaso) sia nella parte superiore.4 Copri bocca e naso con la mascherina assicurandoti che aderisca bene al volto e che il bordo inferiore sia sotto il mento. NOTA: Non utilizzare in presenza di barba o basette lunghe che non permettono il contatto diretto fra il volto e i bordi di tenuta del respiratore.
	<ol style="list-style-type: none">5 Modella l'eventuale stringinaso per garantire la più completa aderenza al viso. Premere lo stringinaso e modellarlo muovendosi verso le sue estremità. Evitare di modellare lo stringinaso con una sola mano poiché può causare una diminuzione della protezione respiratoria.
	<ol style="list-style-type: none">6 Verificare che la mascherina sia ben aderente al naso e che copra il viso fino al di sotto del mento, assicurandosi che non vi siano spazi vuoti tra il viso e la maschera. NOTA: Evita di toccare la mascherina mentre la indossi, se la tocchi, lavati le mani.
	<ol style="list-style-type: none">7 Ogni 4/6 ore oppure quando diventa umida, sostituiscila con una nuova.8 Togli la mascherina prendendola dall'elastico e non toccare la parte anteriore della mascherina.
	<ol style="list-style-type: none">9 Gettala immediatamente in un sacchetto o contenitore dedicato richiudibile (rifiuto indifferenziato).10 Dopo la rimozione della mascherina, o ogni volta che si tocca inavvertitamente una mascherina usata, lavare le mani usando un detergente a base di alcool o con acqua e sapone.